



PARKWOHNSTIFT

— Ein Haus der Hans Lindner Stiftung —



Neues Zuhause im Bäderdreieck
PARKWOHNSTIFT Tettenweis

Wir sind für Sie da

Das erste Haus der Hans Lindner Stiftung entstand 1993 in Arnstorf. Das damalige Kreisalten- und Pflegeheim wurde zum PARKWOHNSTIFT und genießt mittlerweile einen ausgezeichneten Ruf als Mehrgenerationenhaus.

Das PARKWOHNSTIFT Tettenweis, knapp 50 Kilometer vom PARKWOHNSTIFT Arnstorf entfernt, setzt das bewährte Konzept in der ehemaligen Benediktinerinnenabtei St. Gertrud um. Darüber wollen wir Sie in dieser Broschüre informieren.

- Betreutes Wohnen im PARKWOHNSTIFT
- Ambulanter Pflegedienst „Zu Hause gut betreut“
- Tagespflege für Senioren „SenTa“

Im Frühjahr 2019 hat der ambulante Pflegedienst „Zu Hause gut betreut“ seine Arbeit in der Region aufgenommen und im Sommer 2020 haben die ersten Bewohner ihre Apartments im Betreuten Wohnen beziehen können. Die Tagespflegestätte „SenTa“ rundet ab Herbst 2021 das Angebot ab.

Hans Lindner Stiftung

Die Stiftung widmet sich seit jeher dem Zweck, Menschen zu unterstützen, die infolge ihres körperlichen, geistigen oder seelischen Zustands auf die Hilfe anderer angewiesen sind. Das betrifft nicht nur die Betreuung alter Menschen, sondern auch die Förderung junger Menschen in der Region: ihnen mit Rat und Tat zur Seite zu stehen, sie bei der Umsetzung ihrer Ideen und Zukunftspläne zu begleiten und gemeinsam neue Arbeitsplätze zu schaffen.

PARKWOHNSTIFT Tettenweis

Im südöstlichen Niederbayern, nur sechs Kilometer vom Bäderdreieck entfernt, nahe der österreichischen Grenze, liegt Tettenweis – hier befindet sich am Gelände des Klosters St. Gertrud das neue PARKWOHNSTIFT. Das historische Gebäude der Benediktinerinnen Abtei wurde als PARKWOHNSTIFT Tettenweis einem neuen Zweck zugeführt: Wohnen und Betreuung im Alter an einem zentralen Ort der Begegnung, wo ein harmonisches Miteinander der Generationen aktiv gelebt wird. Das ehemalige Klostergebäude bietet verschiedene, barrierefreie Raumkonzepte im Betreuten Wohnen mit einladendem Ambiente, klösterlichem Charme und hochwertiger Ausstattung. Auch ein ambulanter Pflegedienst für die Betreuung zu Hause in den eigenen vier Wänden kann in Anspruch genommen werden.



PARKWOHNSTIFT	
Ein Haus der Hans Lindner Stiftung	
Frisier	€ 80
Praxis	€ 80
Skater-Café	€ 80
Sonnenschutz	€ 80
Auffzug	€ 80
Verwaltung	€ 80
Festnetz-Gespräche	1,00
Strom	1,00
Küche	1,00
Ausgang Park/Apartmenthaus	1,00
Mehrzweck Apartment 1-16	1,00
Selbstweg Apartment 17-23	2,00
Leihweg Apartment 24-42	2,00
Anlieger Apartment 43-48	3,00
Kapellbahn	1,00
Wochenheim Bewohner	1,00



Die wunderschönen Prachträume des Klosters bleiben in ihrem besonderen Ambiente erhalten und bieten den Gästen und Bewohnern einen stilvollen Rahmen zum Generationenaustausch. Das angeschlossene Kloster-Café mit Terrasse im Innenhof ist für Bewohner, Angehörige, Besucher und Ausflugs Gäste mitten im Bäderdreieck ein besonderer Treffpunkt. Zudem betreibt das Kloster-Café eine eigene Küche, die die Bewohner mit Mahlzeiten versorgt und auch Gäste bekocht.

Kurze Wege vereinfachen den Alltag und Sie können Termine direkt im Haus erledigen. In den Praxisräumen sind verschiedene Kooperationspartner wie z. B. Friseur, Postfiliale oder Bank fest angesiedelt oder zu festgelegten Servicezeiten vor Ort. Eine Apotheke aus der näheren Umgebung und ein Sanitätshaus bieten einen Lieferservice an. Im Ort Tettenweis befinden sich außerdem eine Allgemeinarzt- und Zahnarztpraxis sowie Physiotherapiepraxen.

Auf einer Gesamtfläche von 38.000 m² liegt das Klosterareal sanft eingebettet in eine Parklandschaft, welche ganz im Stil des Konzepts für alle Generationen geöffnet ist, um den Austausch zu fördern. Hier genießen Sie Natur pur.

So viel Selbstständigkeit wie möglich, so viel Pflege und Betreuung wie nötig

Wir legen Wert darauf, dass unsere Bewohner und die zu betreuenden Menschen zu Hause so gut wie möglich in ihrer Selbstbestimmtheit unterstützt werden. Oberste Prämisse für das ausgebildete Pflegepersonal ist dabei ein fürsorglicher und professioneller Umgang sowie die bestmögliche Versorgung und Betreuung. Zusätzlich besteht eine aktive Zusammenarbeit mit akademischen Ausbildungsstätten, die es uns ermöglichen, Erkenntnisse aus der Pflegewissenschaft schnell in der täglichen Praxis umzusetzen und einen Pflegestandard auf hohem Niveau anzubieten.



Betreutes Wohnen im PARKWOHNSTIFT

Ein- bzw. Zweizimmerappartements mit Wohnflächen von 25 bis 70 m² stehen Ihnen für die alleinige Nutzung oder als Doppelappartement zur Verfügung. Sollte irgendwann vermehrt Hilfe und Unterstützung notwendig werden, ist es auch weiterhin möglich, im gewählten Appartement zu wohnen.

Die meisten Wohneinheiten befinden sich im historischen Klostergebäude. Diese sind mit Balkon ausgestattet, einige mit französischem Balkon. Weitere sind in den drei Appartementhäusern, die alle über eine großzügige Terrasse verfügen. Küche, Bad mit Dusche und ein Einbaugarderobenschrank zählen zur Grundausstattung aller Wohneinheiten. Um eine vertraute Umgebung zu schaffen, werden diese mit Ihren eigenen Möbeln eingerichtet. Der Alterssitz soll so gestaltet werden, dass Sie sich dort wohlfühlen und gewohnte Dinge um sich haben.

Oftmals benötigt man mehr Stauraum als die Wohneinheiten bieten. Für ausreichend Platz sorgen Kellerabteile, die bei Bedarf genutzt werden können. Für Bewohner, die noch sehr mobil sind und ein eigenes Auto besitzen, stehen Garagen zur Verfügung.

Für die Bewohner gibt es auch einen eigenen Wasch- und Trockenraum, der jederzeit genutzt werden kann. Dieser ist teilweise mit Maschinen vom Haus ausgestattet, es besteht aber auch die Möglichkeit, die eigenen Maschinen aufzustellen. Sollten Sie sich nicht mehr selbst um die Wäsche kümmern können oder wollen, nehmen wir Ihnen das in der hauseigenen Wäscherei gerne ab.

Damit keine Langeweile aufkommt, kann das abwechslungsreiche Angebot an Aktivitäten und Einrichtungen genutzt werden. Natürlich sind auch Familie und Freunde im PARKWOHNSTIFT immer herzlich willkommen und werden in die alltäglichen Aktivitäten, bei Feiern und Veranstaltungen mit eingebunden.



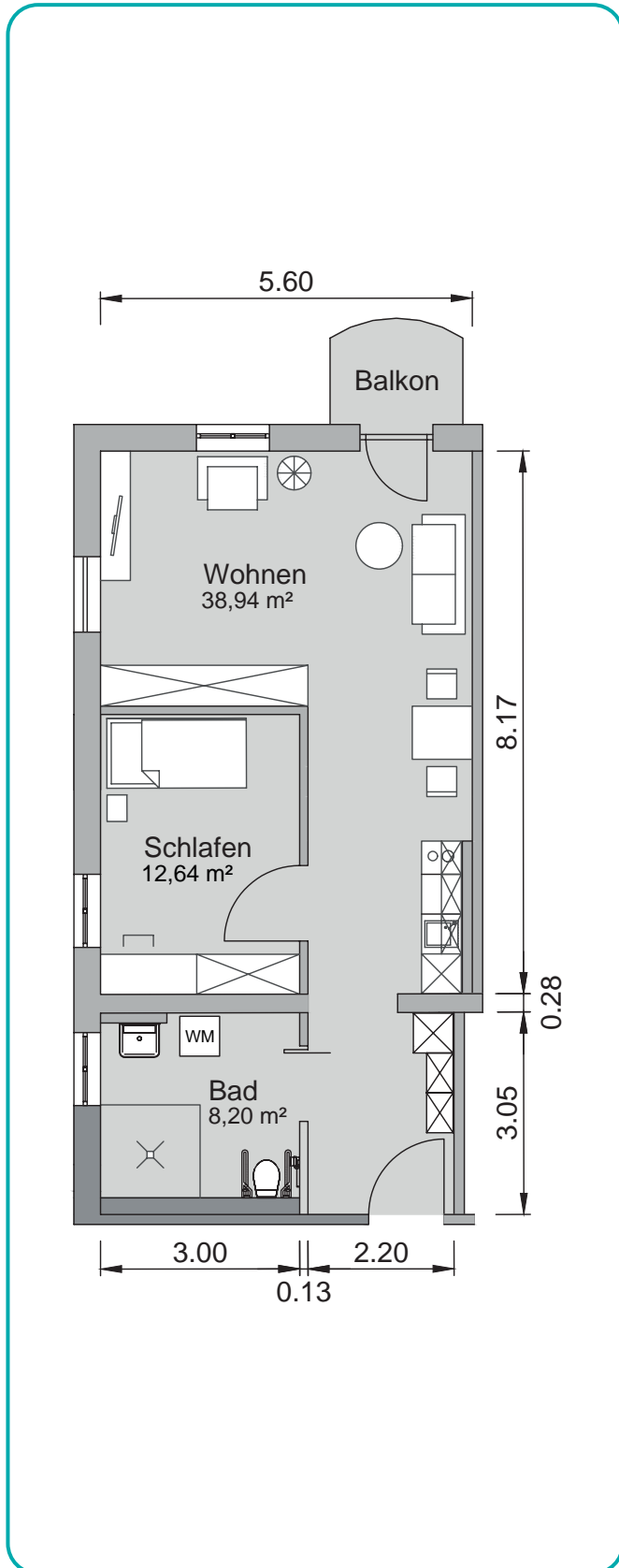
- Barrierefreie Ein- oder Zweizimmerwohnungen in verschiedenen Grundrissvarianten teilweise mit Terrasse, Balkon oder französischem Balkon
- Komfortable Ausstattung: Küche, Bad mit Dusche, Einbaugarderobenschrank, eigene Anschlüsse für Telefon, Fernsehen und Internet
- Private Adresse und Briefkasten
- Hauswirtschaftliche, pflegerische oder soziale Betreuung (nach Bedarf)
- 24 h Notrufanlage
- Notfallversorgung
- Hausmeisterservice
- Mahlzeitenservice

Gerne können Sie sich vor Ort ein Bild von unserem Haus bei einer Besichtigung machen. Hier ergeben sich meist Fragen, die wir gerne beantworten. Besuchen Sie uns einfach. Sie sind uns herzlich willkommen.

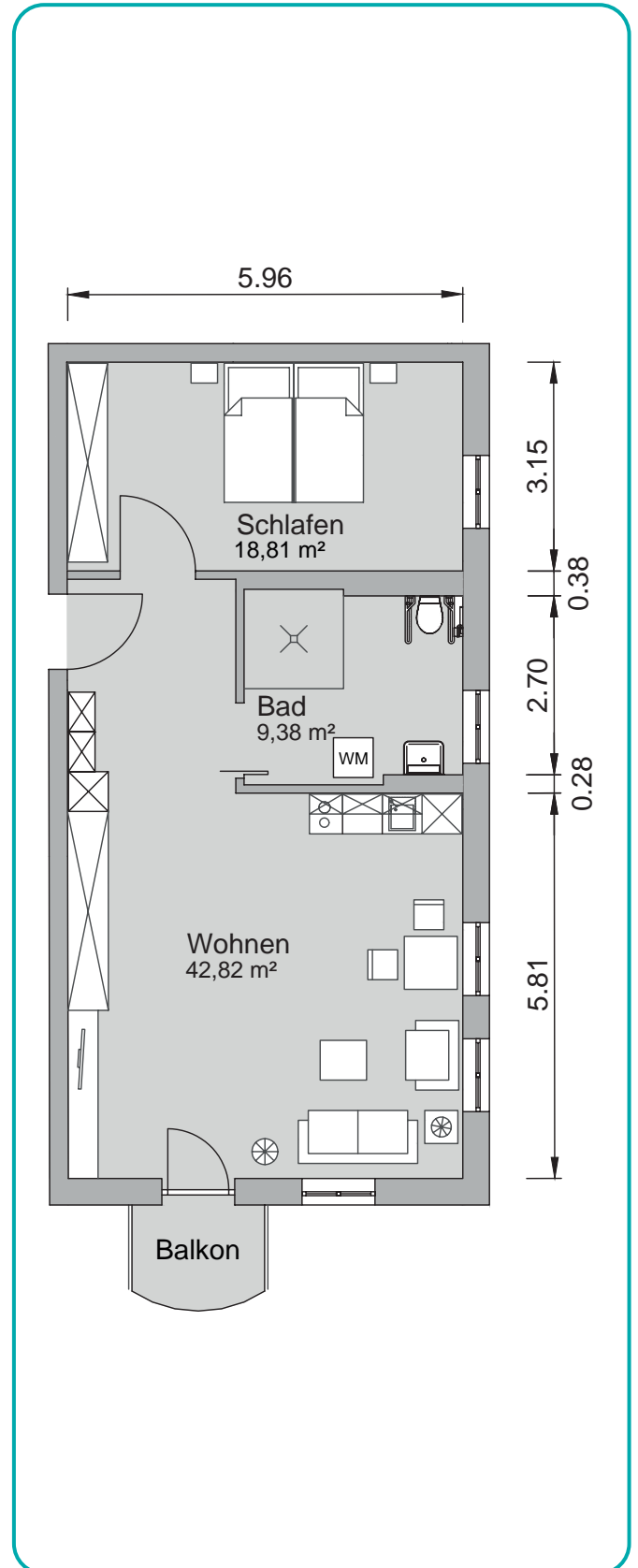
Sollten Sie das PARKWOHNSTIFT bereits in Betracht ziehen, können Sie sich Ihre eigenen Eindrücke durch ein paar Tage in unserem Haus bilden. Daher bieten wir Ihnen die Möglichkeit, bei uns Probe zu wohnen.

Grundrissbeispiele für Apartments im Betreuten Wohnen

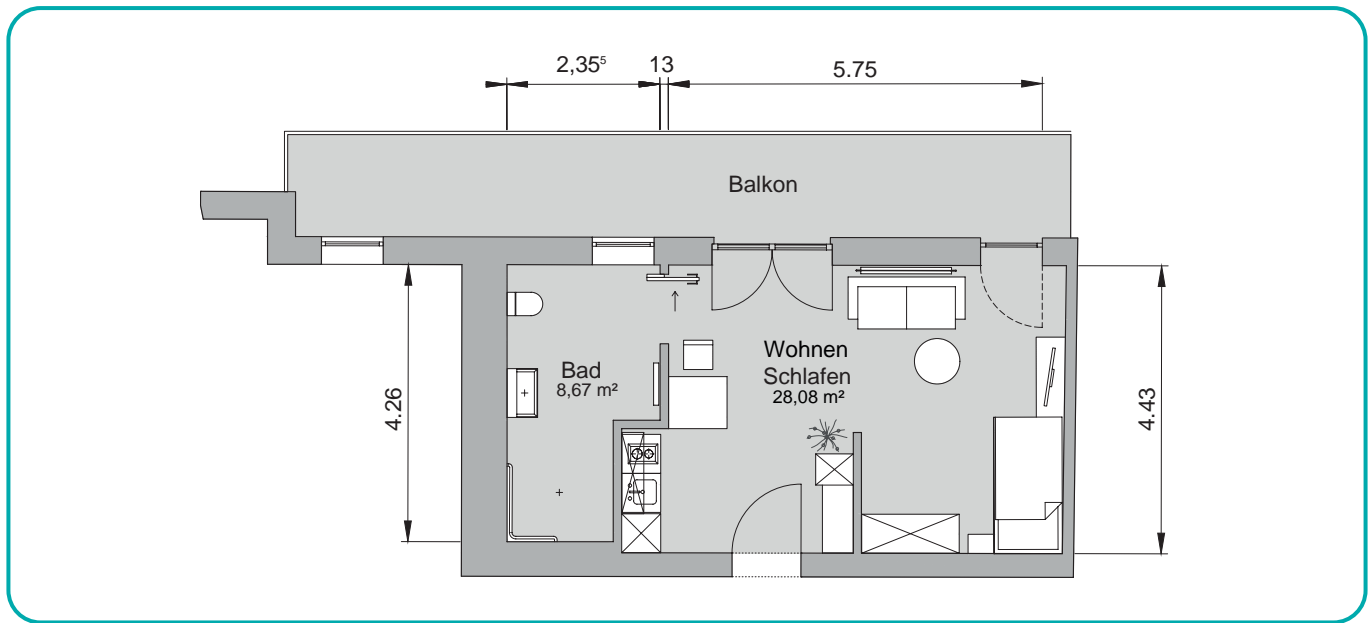
Wohnbeispiel 1



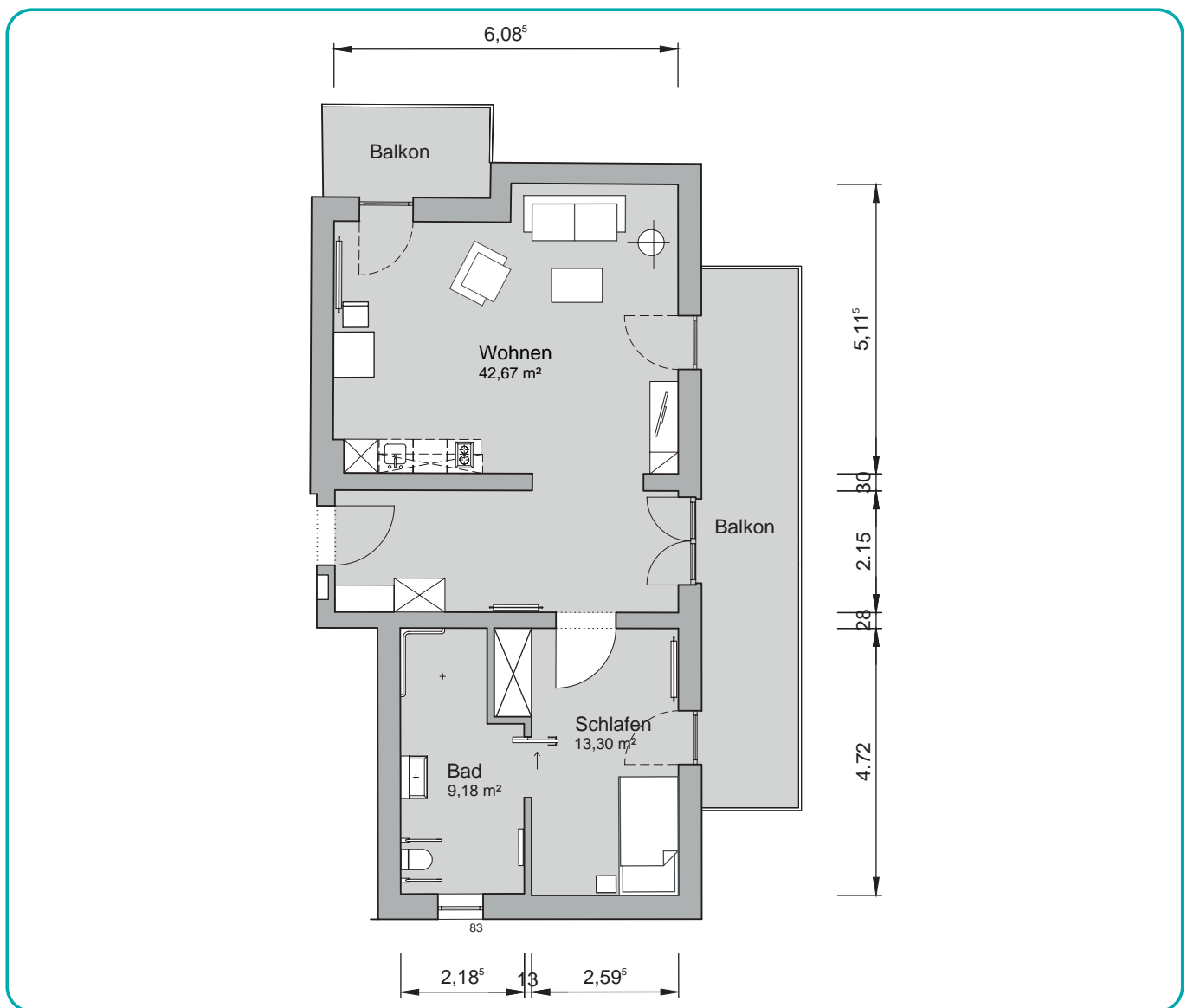
Wohnbeispiel 2



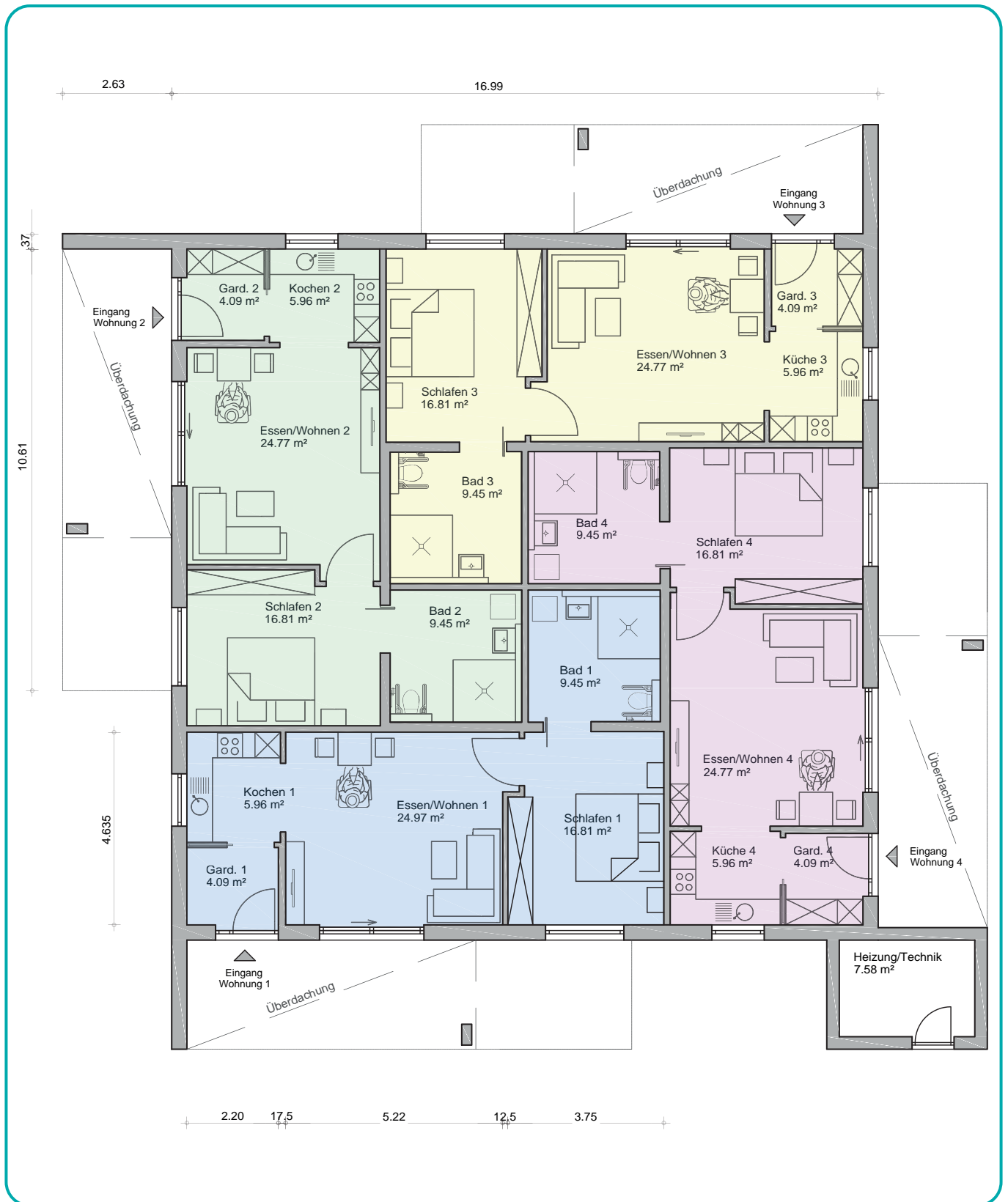
Wohnbeispiel 3



Wohnbeispiel 4



Appartementhaus



Ambulanter Pflegedienst



ZU HAUSE GUT BETREUT

Selbst kleine Handgriffe werden im Alter oft zu großen Herausforderungen. Daher betreut unser ambulanter Pflegedienst im Umkreis von 15 Kilometern sowohl pflegebedürftige als auch rüstige Senioren in ihren eigenen vier Wänden. Natürlich stehen wir den Angehörigen zur Seite, wenn diese Unterstützung benötigen. Wir wissen, wie fordernd die Betreuung eines alten Menschen sein kann und springen zeitweise gerne für pflegende Angehörige ein, wenn diese eine Pause benötigen.

Das Angebot umfasst dabei folgende Punkte:

- Grund-/Körperpflege
- Medizinische Behandlungspflege
- Unterstützung bei der Haushaltsführung
- Mobiler Menüservice (Mittagstisch)
- Hausnotruf
- Zusätzliche Betreuungsleistungen
- Pflegeberatung in Bezug auf das Pflegeversicherungsgesetz
- Freizeitangebote und Aktivitäten in Kooperation mit dem PARKWOHNSTIFT



Tagespflegestätte für Senioren

SenTa Tettenweis

Die als „SenTa“ bekannt gewordenen Seniorentagesstätten in Arnstorf und Eichendorf werden gut angenommen und sind ein beliebter Treffpunkt für ältere Menschen. Diese wohnortnahe Einrichtung bietet Senioren die Möglichkeit, in wohnlicher, familiärer Atmosphäre aufgenommen zu werden und den Tag in der Gemeinschaft mit anderen zu verbringen.

SenTa Tettenweis wird ab Herbst 2021 den Menschen in der näheren Umgebung Abwechslung vom Alltag bieten und so zu einem Ort des Austauschs werden.



Gemeinsam aktiv

Für eine aktive Freizeitgestaltung, gesunde Bewegungsangebote, aber auch für Plätze der Ruhe und Entspannung finden Sie bei uns Möglichkeiten, sowohl im PARKWOHNSTIFT als auch in unserer wunderschönen Parkanlage. Unternehmungen für Interessensgemeinschaften zählen bei uns ebenso zu den geselligen Höhepunkten, wie regelmäßige Veranstaltungen, die uns das ganze Jahr hindurch begleiten. Ob Konzerte, Ausflüge in die benachbarten Kurorte, zum Bummeln ins nahe gelegene Österreich nach Schärding oder ein Café-Ausflug nach Passau – hier ist für jeden etwas dabei.

Nutzen Sie gerne auch jederzeit unsere Einrichtungen:

- Gute Stube (Gemeinschaftsraum für Spieleabende etc.)
- Kloster-Café (öffentlich)
- Festsaal
- Bibliothek (ab Herbst 2021)
- Kirche
- Kegelbahn (ab Herbst 2021)
- Brunnen
- Spazierwege im Park



Begegnungsstätte für Jung und Alt

In der Zeit nach dem Ersten Weltkrieg wünschten sich die Mütter in Tettenweis eine Betreuung für ihre Kinder und traten mit diesem Anliegen an das Kloster heran. Die Äbtissin nahm sich dem Anliegen an, ließ Räume herrichten und so wurde 1927 der Kindergarten St. Gertrud im Kloster Tettenweis ins Leben gerufen.

In kleinen Gruppen werden die Kinder bis zum Eintritt in die Grundschule betreut. Seit 2011 bietet der Kindergarten auch Krippenplätze für die ganz Kleinen an.

Spielerisch werden den Kindern soziale Fähigkeiten und ethische Werte vermittelt sowie altersgerecht körperliche und geistige Grundkenntnisse entwickelt.

Der Garten ist Treffpunkt von Bewohnern und den jungen Nachbarn und kann für gemeinsame Aktivitäten sowie regelmäßige Begegnungen genutzt werden.



Die Geschichte

Bereits 2003 begegnete Bernarda Schmidt, die Äbtissin der Tettenweiser Benediktinerinnen-Abtei St. Gertrud, bei einem Vortragsabend im Kloster Asbach Hans Lindner. An das Gespräch mit dem Gründer der Hans Lindner Stiftung erinnerte sich Mutter Bernarda 14 Jahre später gut als es galt, über die Zukunft des Klosters zu entscheiden. Die seit 1899 existierende Abtei in Tettenweis war für die verbliebenen neun Schwestern viel zu groß geworden. So war es für die Ordensgemeinschaft unabdingbar, nach einer Lösung zu suchen, die den Fortbestand des Klosters und des Kindergartens sichert.

Gemeinsam mit der Hans Lindner Stiftung wollte man das historische Gebäude und seine Grünflächen einem neuen Zweck zuführen, um so seine Zukunft zu sichern. Rasch stand fest, das Klosterareal in ein Seniorenzentrum zu verwandeln, ganz nach dem Vorbild des PARKWOHNSTIFTS Arnstorf. Der Kindergarten St. Gertrud wird unter der gemeinsamen Trägerschaft der Abtei und der Stiftung weitergeführt. Die Schwesterngemeinschaft selbst bewohnt nur noch einen kleinen, abgetrennten Teil des Gebäudes und nutzt diesen als eigenen Konvent.



Verantwortung mit Herz und Verstand

Wir sorgen für Ihr Wohlbefinden und möchten Sie als Teil der Gemeinschaft willkommen heißen. Um auf Ihren individuellen Lebensstil, Ihre Wünsche und Bedürfnisse sowie Ihre Fähigkeiten und Einschränkungen konkret eingehen zu können, wollen wir Sie und Ihre Familie besser kennenlernen. Gerne beraten wir Sie auch bezüglich der erforderlichen Maßnahmen und im Hinblick auf eine mögliche Kostenübernahme im Rahmen des Pflegeversicherungsgesetzes.

Sie sind jederzeit herzlich willkommen, sich ein Bild von unserem Haus zu machen. Haben Sie keine Scheu, auch wenn Sie sich eigentlich noch „jung“ fühlen. Die Entscheidung, in welcher Art der Lebensabend verbracht werden will, sollte in einem langsamen und ruhigen Prozess ohne Druck getroffen werden. Vereinbaren Sie gerne vorab einen Termin, damit wir detailliert über Ihre Wünsche sprechen können.

Rufen Sie uns an unter der Telefonnummer +49 8534 9690-0 oder schreiben Sie uns eine E-Mail an info@parkwohnstift.com
Wir nehmen uns gerne Zeit für Sie.

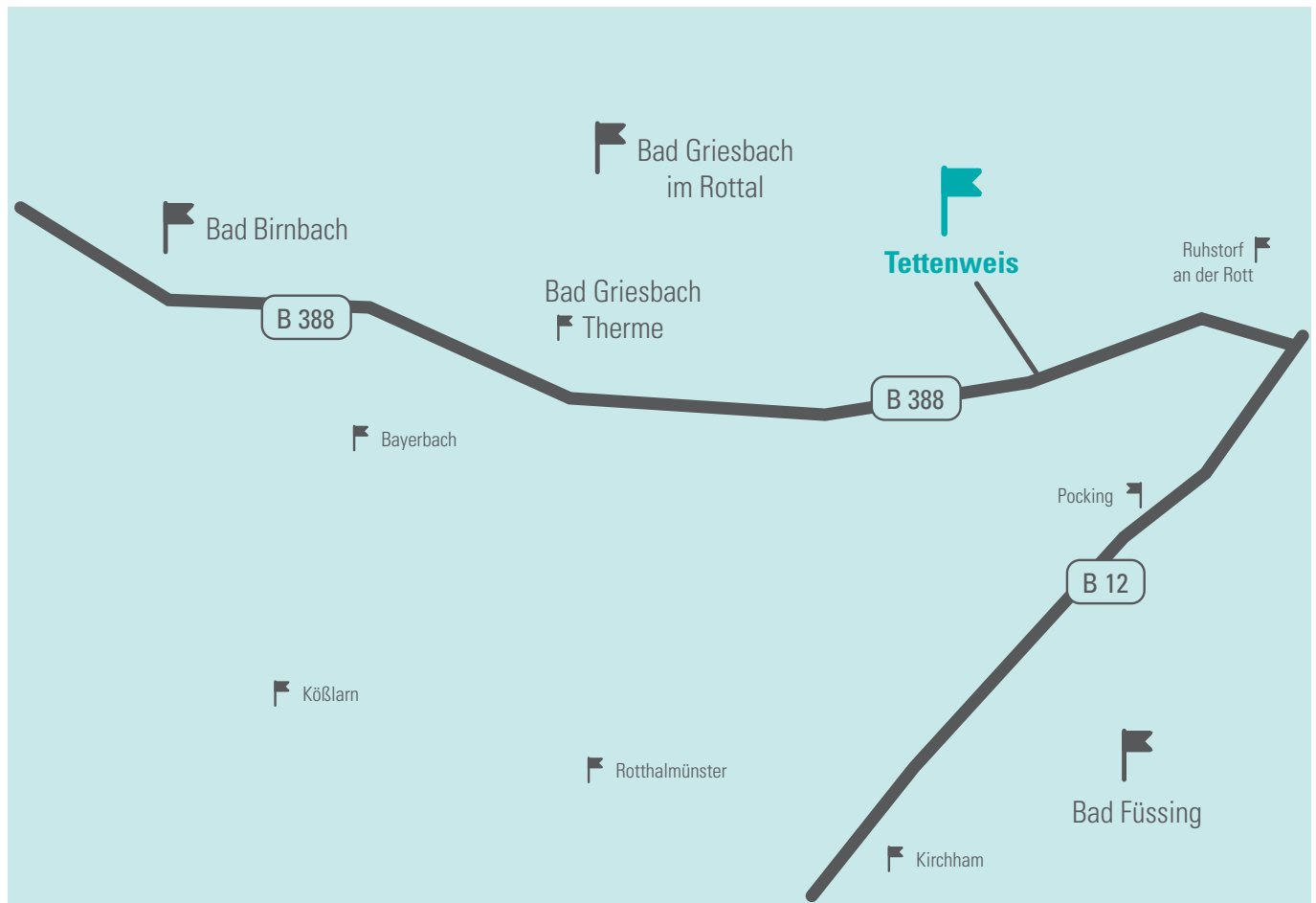
Herzliche Grüße

Maria Aigner und Helmut Schaitl

Geschäftsleitung



PARKWOHNSTIFT Tettenweis – Besuchen Sie uns inmitten des Bäderdreiecks



PARKWOHNSTIFT Arnstorf GmbH

Hauptsitz:
PARKWOHNSTIFT Arnstorf
Schönauer Straße 19
94424 Arnstorf
Deutschland
Telefon +49 8723 303-0
info@parkwohnstift.com
www.parkwohnstift.com

Standort:
PARKWOHNSTIFT Tettenweis
Hauptstraße 2
94167 Tettenweis
Deutschland
Telefon +49 8534 9690-0
info@parkwohnstift.com
www.parkwohnstift.com