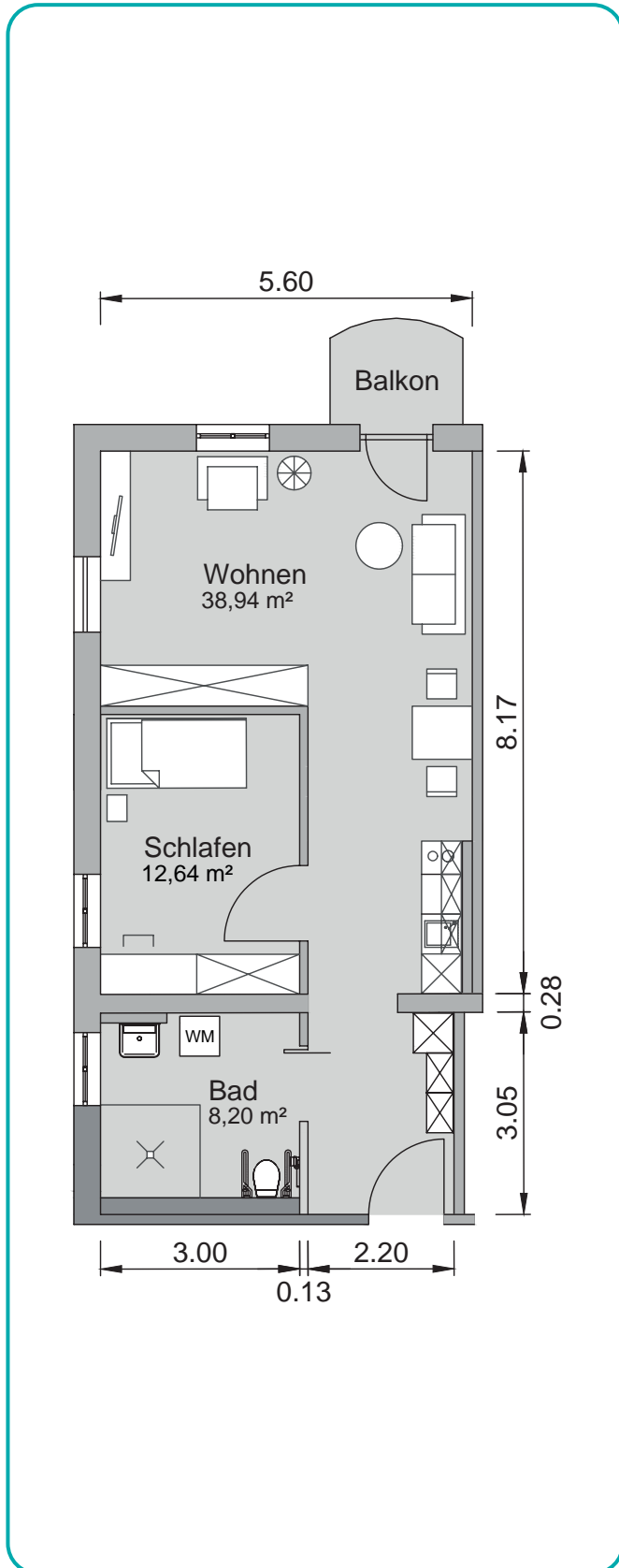
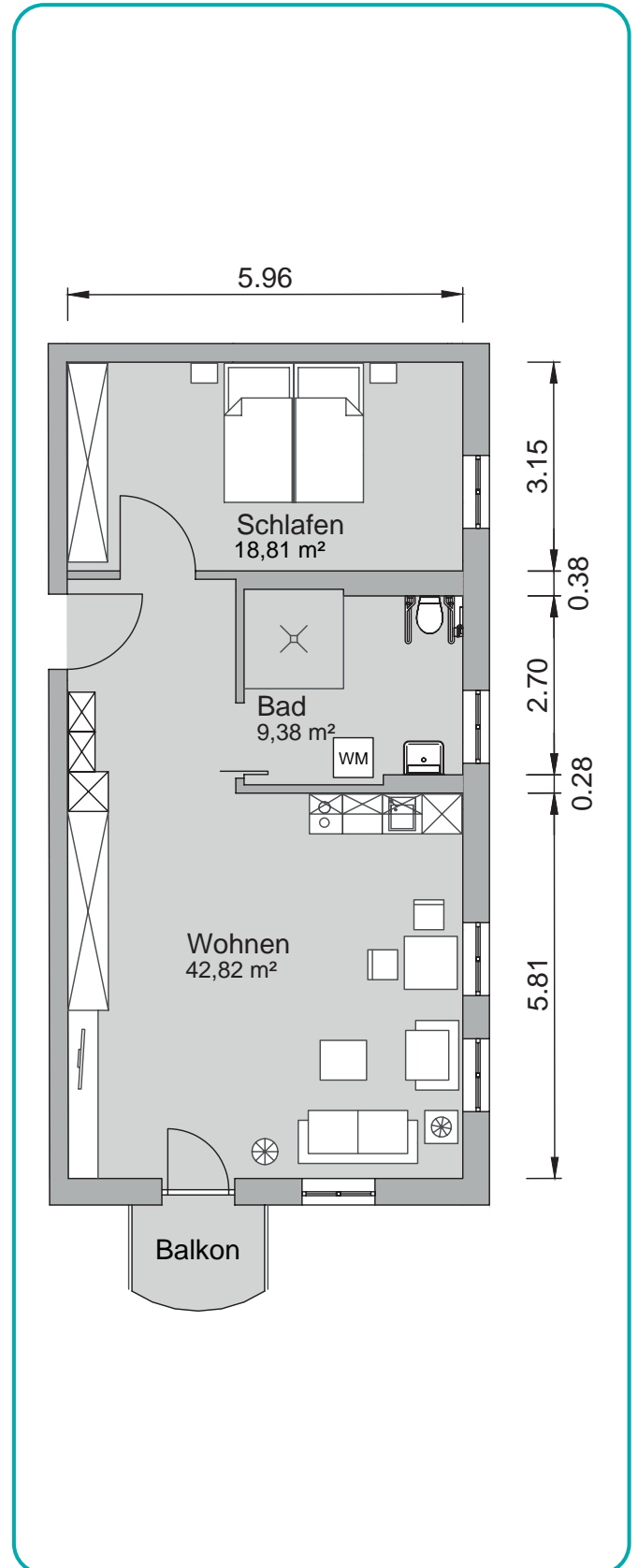


Grundriss- und Preisbeispiele für Appartements im Betreuten Wohnen

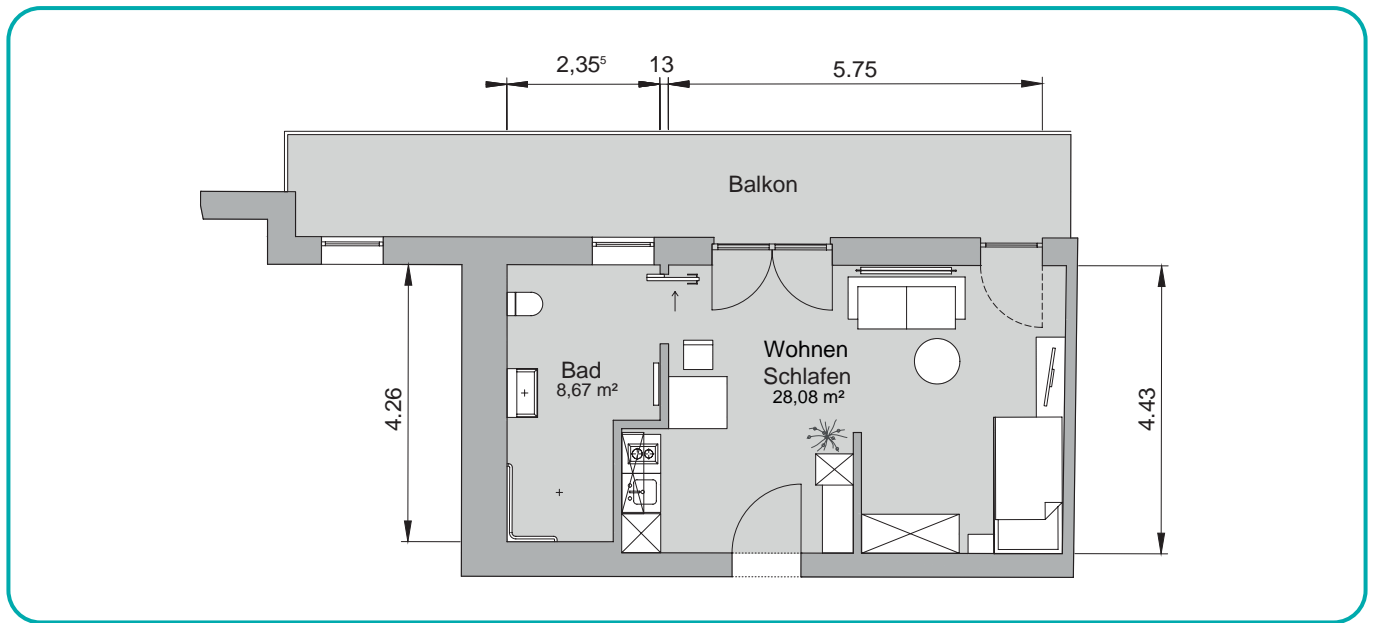
Wohnbeispiel 1



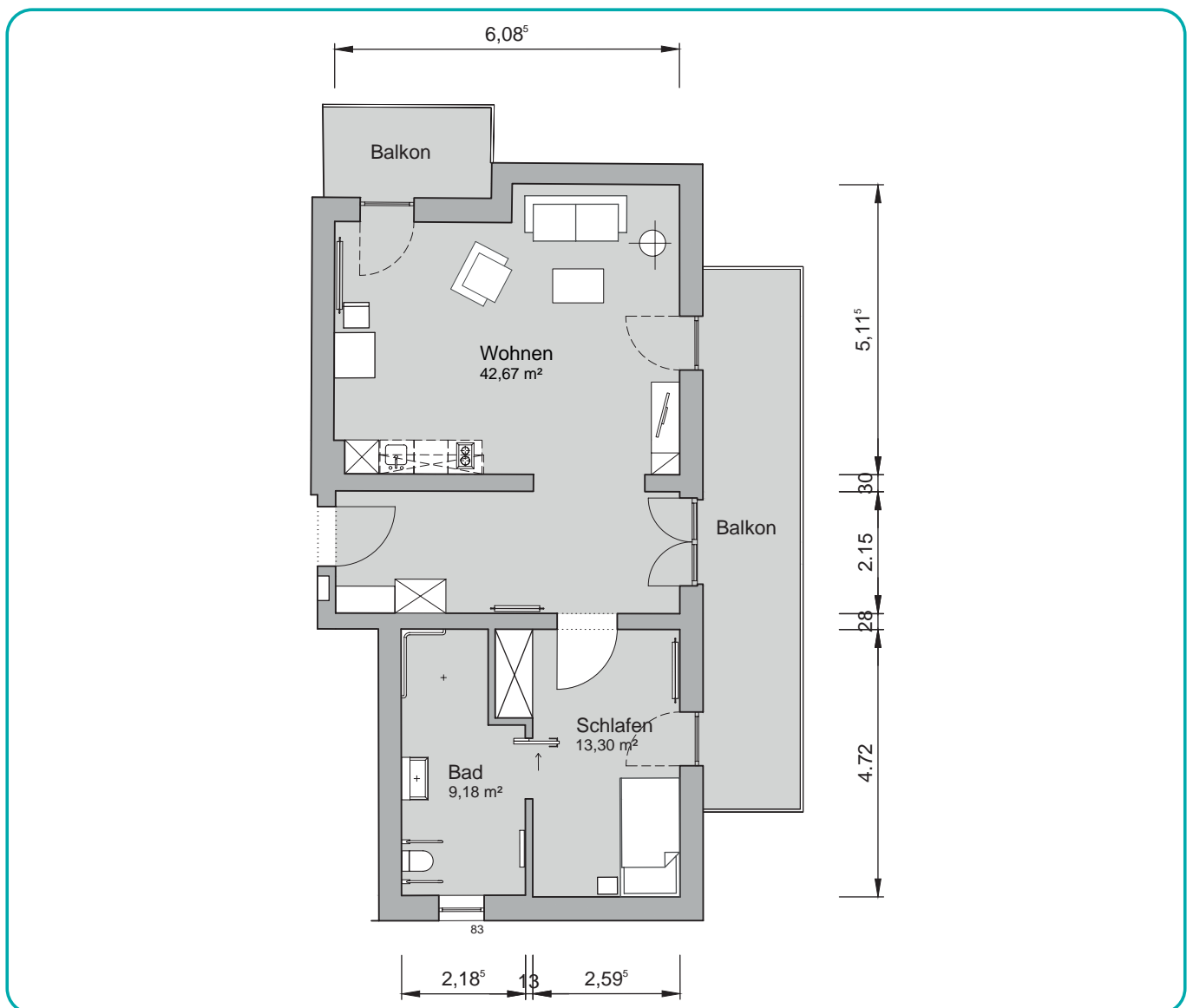
Wohnbeispiel 2



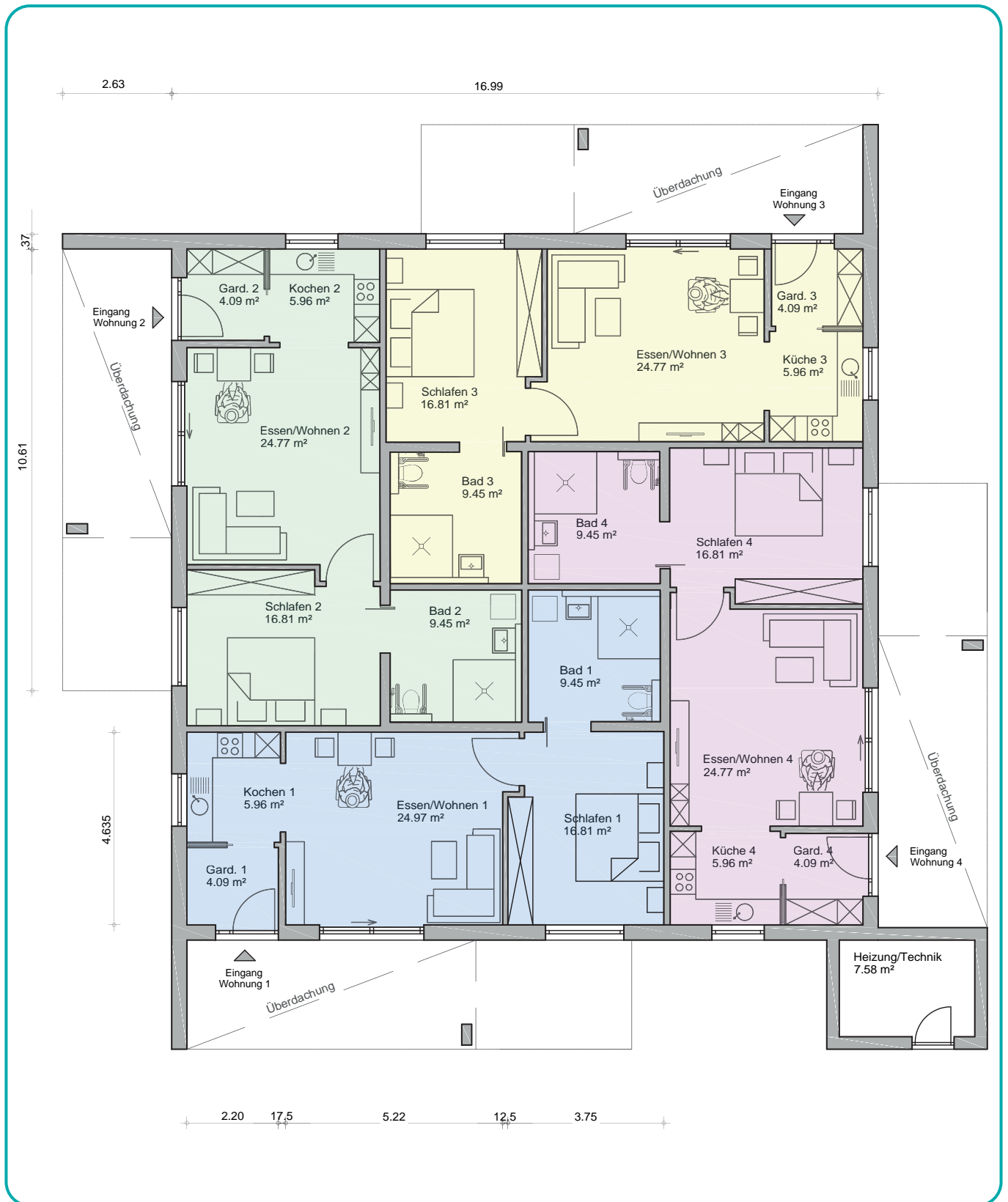
Wohnbeispiel 3



Wohnbeispiel 4



Appartementhaus





Betreutes Wohnen im PARKWOHNSTIFT Tettenweis

Im monatlichen Mietpreis sind die Inklusivleistungen für Betreutes Wohnen im PARKWOHNSTIFT Tettenweis schon eingerechnet. Damit sind im Mietpreis viele Dinge, die das Leben angenehm machen und Nebenkosten, abgedeckt. Zusätzlich können nach Wunsch Wahlangebote beansprucht werden. (Beschreibung Anlage: Inklusivleistungen und Wahlangebote)

Kosten für Betreutes Wohnen, Wohnbeispiel 1

2-Zimmer-Wohnung
59 m ² mit Bad, Küchenelement und Balkon
Mietpreis (eine Person) mit Inklusivleistungen Betreutes Wohnen: 1.532,20 EUR
Kaution: 3.064,40 EUR

Kosten für Betreutes Wohnen, Wohnbeispiel 4

2-Zimmer-Wohnung
65 m ² mit Bad, Küchenelement und Balkon
Mietpreis (eine Person) mit Inklusivleistungen Betreutes Wohnen: 1.667,20 EUR
Kaution: 3.334,40 EUR

Kosten für Betreutes Wohnen, Wohnbeispiel 2

2-Zimmer-Wohnung
71 m ² mit Bad, Küchenelement und Balkon
Mietpreis (eine Person) mit Inklusivleistungen Betreutes Wohnen: 1.814,40 EUR
Kaution: 3.628,80 EUR

Kosten für Betreutes Wohnen, Appartementhaus

2-Zimmer-Wohnung
61 m ² mit Bad, Küchenelement und Terrasse
Mietpreis (eine Person) mit Inklusivleistungen Betreutes Wohnen: 1.564,90 EUR
Kaution: 3.129,80 EUR

Kosten für Betreutes Wohnen, Wohnbeispiel 3

1-Zimmer-Wohnung
37 m ² mit Bad, Küchenelement
Pensionspreis (eine Person) mit Inklusivleistungen Betreutes Wohnen: 961,10 EUR
Kaution: 1.922,20 EUR

Zuschlag zum Mietvertrag für die 2. Person: 155,00 EUR pro Monat

Grundlage zum Mietvertrag ist ein Betreuungsvertrag im Betreuten Wohnen.
Monatlicher Zuschlag für Betreuungsleistungen bei einem 1-Personen-Haushalt: 155,00 EUR;
bei einem 2-Personen-Haushalt zusätzlich: 120,00 EUR monatlich

Mietpreise gültig ab 01.01.2021